

REZIDENCE JIH

DOKUMENTACE PRO POVOLENÍ ZÁMĚRU
výškový systém B.p.V.

AUTOR

AHK ARCHITEKTI

Pod Radnicí 2a/1235 tel.: 257 220 386
150 00 Praha 5 e-mail: architekti@ahk.cz

Schválil : Ing. arch. Jan Křivský
Ing. Aleš Krpata

GENERÁLNÍ PROJEKTANT

AHK ARCHITEKTI

Pod Radnicí 2a/1235 tel.: 257 220 386
150 00 Praha 5 e-mail: architekti@ahk.cz

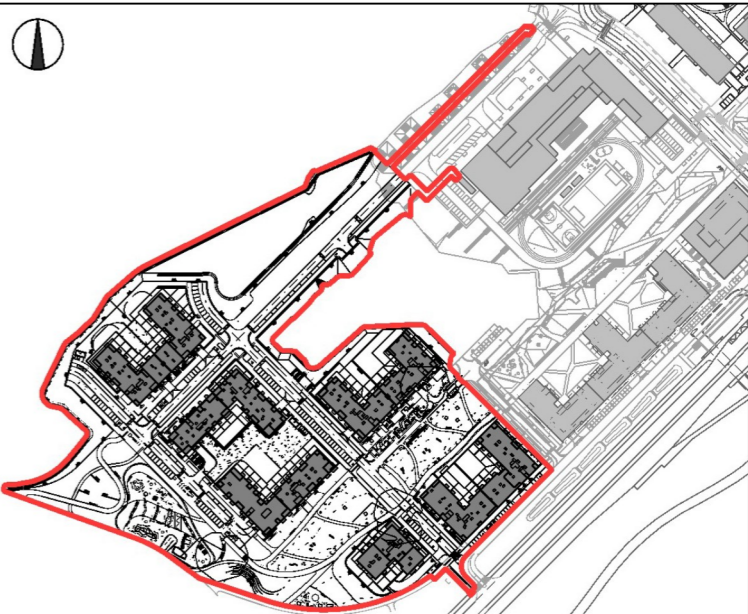
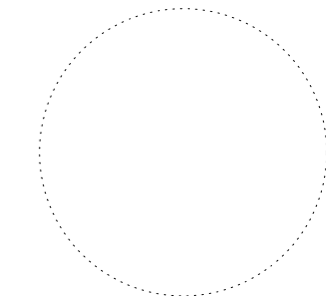
Schválil : Ing. arch. Jan Křivský
Ing. Aleš Krpata

PROJEKTANT ČÁSTI DOKUMENTACE

AHK ARCHITEKTI

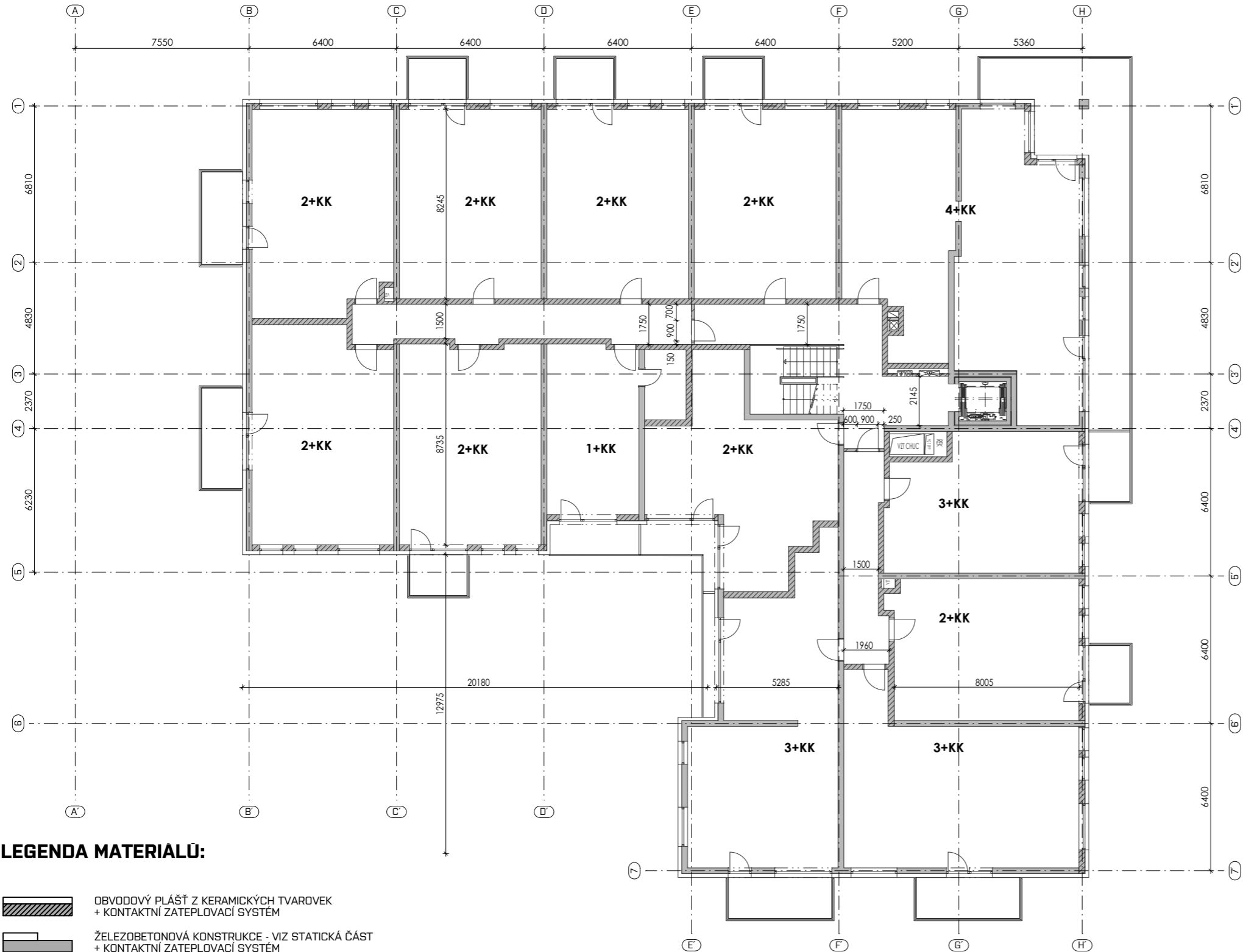
Pod Radnicí 2a/1235 tel.: 257 220 386
150 00 Praha 5 e-mail: architekti@ahk.cz

Ing. arch. Petr Pokrupa, Ing. arch. Jan Holub,
Ing. arch. Vilém Hrubý, Ing. arch. Richard Ott,
Ing. arch. Jana Fišarová, Ing. arch. Arina Ushakova
p. Radek Mrázko, Ing. arch. Daria Bezvorotnyaya



Stupeň dokumentace:	
DPZ DOKUMENTACE PRO POVOLENÍ ZÁMĚRU	
Část dokumentace:	
D/ DOKUMENTACE OBJEKTŮ	
Profesní část:	
2.D.1/ STAVEBNÍ A TECHNOLOGICKÁ ČÁST	
Členění profesní části:	
2.D.1.1/ ARCHITEKTONICKO - STAVEBNÍ ŘEŠENÍ	
Další členění profesní části:	
2.D.1.1.2/ VÝKRESOVÁ ČÁST	
Název výkresu:	
T - PŮDORYS 2.NP	
Č. paré :	
-	
Datum zpracování:	Datum revize:
31/10/2025	
Měřítko :	Počet A4 :
1:200	3 x A4
projekt/plán/profil :	
N219/P8704	

Projekt	Fáze projektu	Profese	Druh výkresu	Číslo výkresu	Index
ZMRJ	DPZ	ARCPUD	103D	112103	



LEGENDA MATERIALŮ:

- OBVODOVÝ PLÁŠŤ Z KERAMICKÝCH TVAROVEK
+ KONTAKTNÍ ZATEPLOVACÍ SYSTÉM
- ŽELEZOBETONOVÁ KONSTRUKCE - VIZ STATICKÁ ČÁST
+ KONTAKTNÍ ZATEPLOVACÍ SYSTÉM
- ZDĚNÉ PŘÍČKY - SUTERÉN
+ KONTAKTNÍ ZATEPLOVACÍ SYSTÉM
- ZDĚNÉ PŘÍČKY
- OCELOVÉ PŘÍČKY VE SKLEPNÍCH KÓJÍCH
- PLETIVOVÝ PLOT NA STŘEŠNÍCH TERASÁCH
- DĚLÍČÍ STĚNA NA TERASE / BALKONU
- ZELEŇ NA KONSTRUKCI STŘECHY / PŘEDZAHRADKY